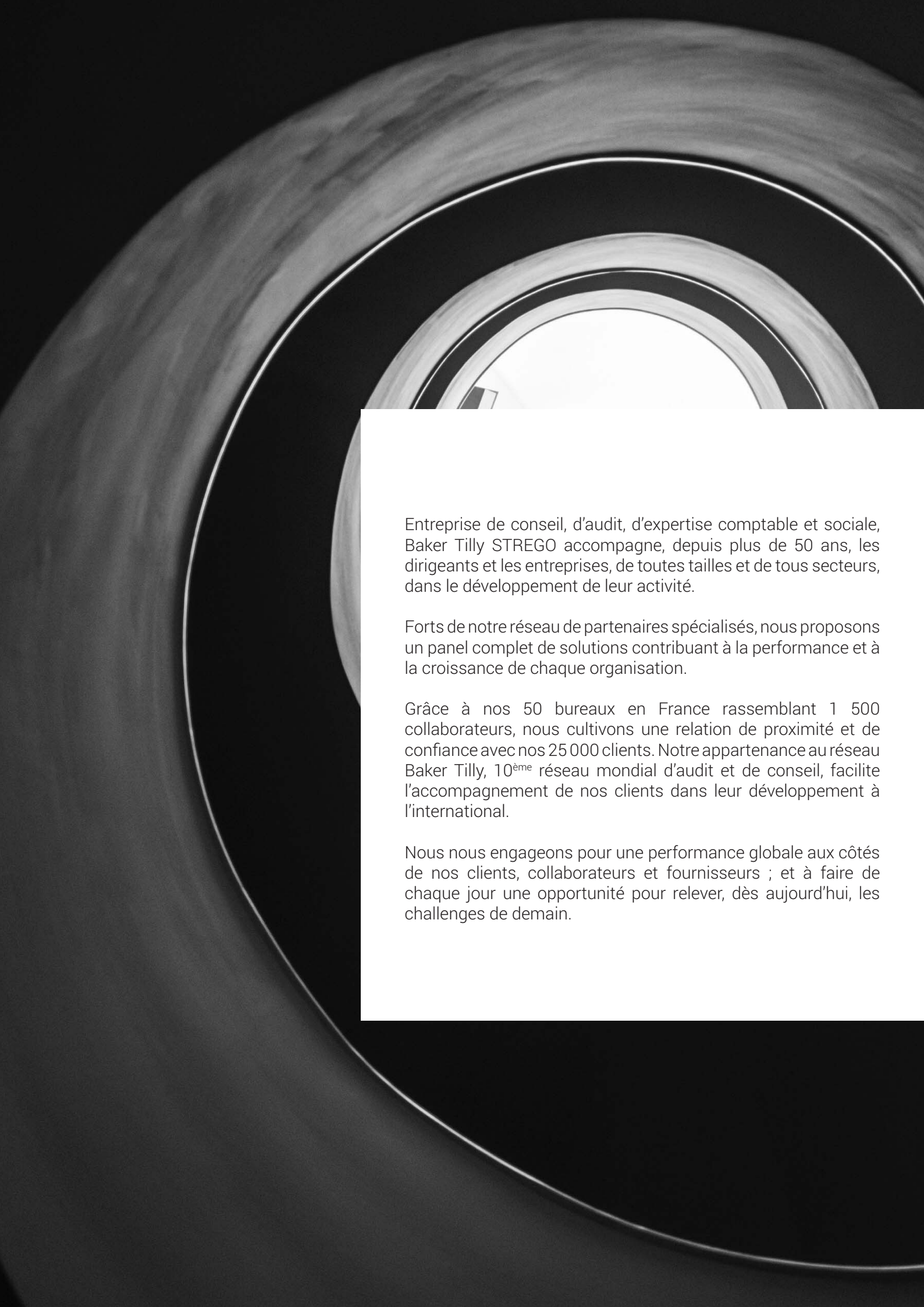


20 20





Entreprise de conseil, d'audit, d'expertise comptable et sociale, Baker Tilly STREGO accompagne, depuis plus de 50 ans, les dirigeants et les entreprises, de toutes tailles et de tous secteurs, dans le développement de leur activité.

Forts de notre réseau de partenaires spécialisés, nous proposons un panel complet de solutions contribuant à la performance et à la croissance de chaque organisation.

Grâce à nos 50 bureaux en France rassemblant 1 500 collaborateurs, nous cultivons une relation de proximité et de confiance avec nos 25 000 clients. Notre appartenance au réseau Baker Tilly, 10^{ème} réseau mondial d'audit et de conseil, facilite l'accompagnement de nos clients dans leur développement à l'international.

Nous nous engageons pour une performance globale aux côtés de nos clients, collaborateurs et fournisseurs ; et à faire de chaque jour une opportunité pour relever, dès aujourd'hui, les challenges de demain.



Sommaire

Édito

1^{ère} Partie

Ancré sur son territoire et ouvert sur le monde - [p.07](#)

01 - L'organisation - [p.08](#)

02 - Des territoires - [p.12](#)

03 - Un réseau de partenaires - [p.18](#)

2^{nde} Partie

Engagé pour conjuguer performance économique, sociale et environnementale - [p.27](#)

01 - Valoriser le capital humain et l'engagement de chacun - [p.28](#)

02 - Offrir à tous plus de proximité et d'innovations - [p.44](#)

03 - Contribuer à la dynamique du territoire - [p.56](#)

04 - Agir pour la préservation de l'environnement - [p.68](#)



Edito

Aujourd'hui pour demain



Thierry CROISEY,
Président Baker Tilly STREGO

“

Qui aurait pu croire, en débutant 2020, qu'une telle année nous attendait ? Qui aurait pu s'attendre à ce qu'un virus, inconnu encore l'an passé, mettrait tant à mal nos activités ? La pandémie nous a touchés, nous comme le monde. Nous avons tous dû nous adapter aux restrictions imposées, à de nouvelles façons de vivre et de travailler.

Nous avons, chez Baker Tilly STREGO, mobilisé toutes nos ressources pour accompagner nos clients, en activité ou contraints à la fermeture. En télétravail dès le 16 mars, nos équipes ont été présentes, à l'écoute, unies et solidaires. Et je tiens de nouveau à les remercier pour cet engagement qui fait la force de notre entreprise. Et pourtant, que de bouleversements ! Il aura fallu étudier, analyser, décortiquer parfois les décrets et décisions gouvernementales afin d'accompagner chaque structure et permettre à toutes celles qui en avaient besoin de bénéficier des aides nécessaires pour surmonter cette période difficile.

Plus que jamais, nous avons fait preuve de proximité, malgré la distanciation nécessaire. Une proximité d'écoute et de conseil, pour répondre aux attentes et aux préoccupations de chacun. Ce conseil sur-mesure et cet accompagnement privilégié, auxquels nous tenons tant, font partie de l'essence même de notre métier. Ils sont, chez Baker Tilly STREGO, une valeur ajoutée que nous associons, au quotidien, à l'ensemble de notre offre de services ; une offre en mouvement, qui s'adapte et évolue pour répondre aux besoins et aux attentes des entrepreneurs et dirigeants.

Nous avons d'ailleurs cette année déployé une nouvelle offre de conseil dédiée à la RSE, à la transformation des pratiques, pour un développement plus durable en entreprise,

une performance globale. Le déploiement de ce service a été rendu possible grâce à un nouveau partenariat, qui vient étoffer notre réseau, à présent formé de 12 structures aux compétences complémentaires. Grâce à cette dynamique de groupe, nous mettons à la disposition de nos clients une offre 360°.

Nous avons également, en 2020, intégré à notre offre de nouveaux outils, des solutions numériques permettant de faciliter, par exemple, le traitement des paies. Cette transition numérique, qui transforme la société, ne doit pas nous faire peur. C'est, pour moi, une opportunité. Elle permet déjà à nos clients de se libérer de tâches chronophages. Elle va nous donner de nouveaux moyens pour les accompagner.

Quoi qu'il en soit, même si nos métiers vont devoir s'adapter, je suis certain que nos valeurs ne changeront pas. Les actions des bénévoles de la Fondation et des ambassadeurs RSE nous le prouvent. Notre engagement vers une économie plus responsable et les travaux engagés dans la mesure de nos impacts environnementaux le confirment également. Bien sûr, nous souhaitons poursuivre notre développement, en France et à l'International, étendre notre offre, continuer de valoriser la relation clients. Nous devons permettre à nos équipes de développer leurs expertises, et attirer de nouveaux talents. C'est l'ambition de notre projet d'entreprise, pour les 5 années à venir.

2020 aura impacté notre activité, oui, comme beaucoup d'entreprises. Mais l'année aura également confirmé notre engagement auprès de nos équipes et de nos clients. Je suis très fier de faire partie de ce groupe et d'en diriger des lendemains, que je souhaite prometteurs pour tous.

”

A person is silhouetted against a vast, starry night sky. The Milky Way galaxy is prominently visible, stretching across the frame from the bottom right towards the top left. The person stands on a dark, rocky outcrop in the foreground. The sky is filled with numerous stars and the colorful dust lanes of the galaxy. The overall scene conveys a sense of vastness and contemplation.

“

2020 aura impacté notre activité, oui, comme beaucoup d'entreprises. Mais l'année aura également confirmé notre engagement auprès de nos équipes et de nos clients.



1^{ère} partie

Ancré sur son territoire et
ouvert sur le monde

01 - L'organisation - [p.08](#)

02 - Des territoires - [p.12](#)

03 - Un réseau de partenaires - [p.18](#)

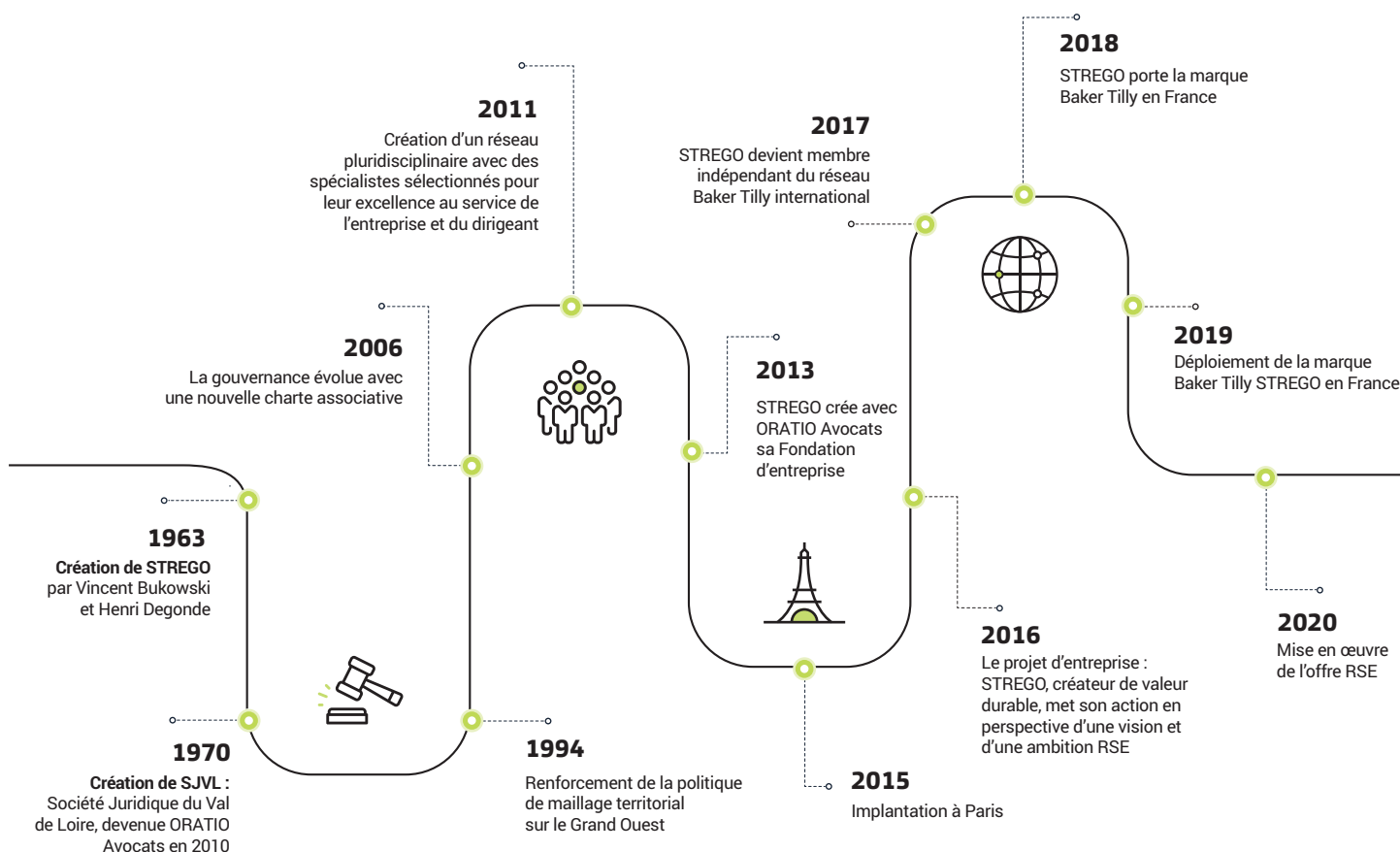
Un peu d'histoire

La solidité de Baker Tilly STREGO repose, dès son origine, sur les valeurs partagées par ses deux fondateurs : **l'engagement, l'ouverture et l'expertise.**

Au fil du temps, et sans quitter ses valeurs et ses activités premières, l'entreprise se mue, au-delà de son nom, en société de conseil pluridisciplinaire. Elle développe ainsi une vaste offre de services portée par les **1 500 collaborateurs** du groupe.

Avec plus de 50 bureaux, l'entreprise cultive, plus que jamais, la proximité et place la qualité de sa relation avec **ses 25 000 clients** au cœur de son fonctionnement.

Dates historiques





1 500
collaborateurs



78
associés



136 M€
chiffre d'affaires



25 000
clients



1 550
mandats CAC



+ de 50
bureaux



4 350 t
de CO2 émises



soit 2,9 t
par salarié

Notre structuration

La gouvernance

Baker Tilly STREGO, membre indépendant du réseau Baker Tilly International, est présidé depuis janvier 2019 par Thierry CROISEY, qui siège également au board mondial de Baker Tilly.

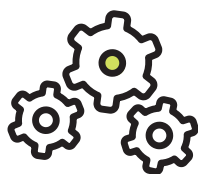
La gouvernance Baker Tilly STREGO est assurée par deux instances :

- **Le comité de direction**

Sa mission principale est de définir la politique générale et stratégique du groupe. Il valide le budget et coordonne également la vie associative.

- **Le comité exécutif**

Il assure la mise en œuvre opérationnelle du plan d'action, en lien avec les orientations stratégiques du groupe.



4

directions support



78

associés



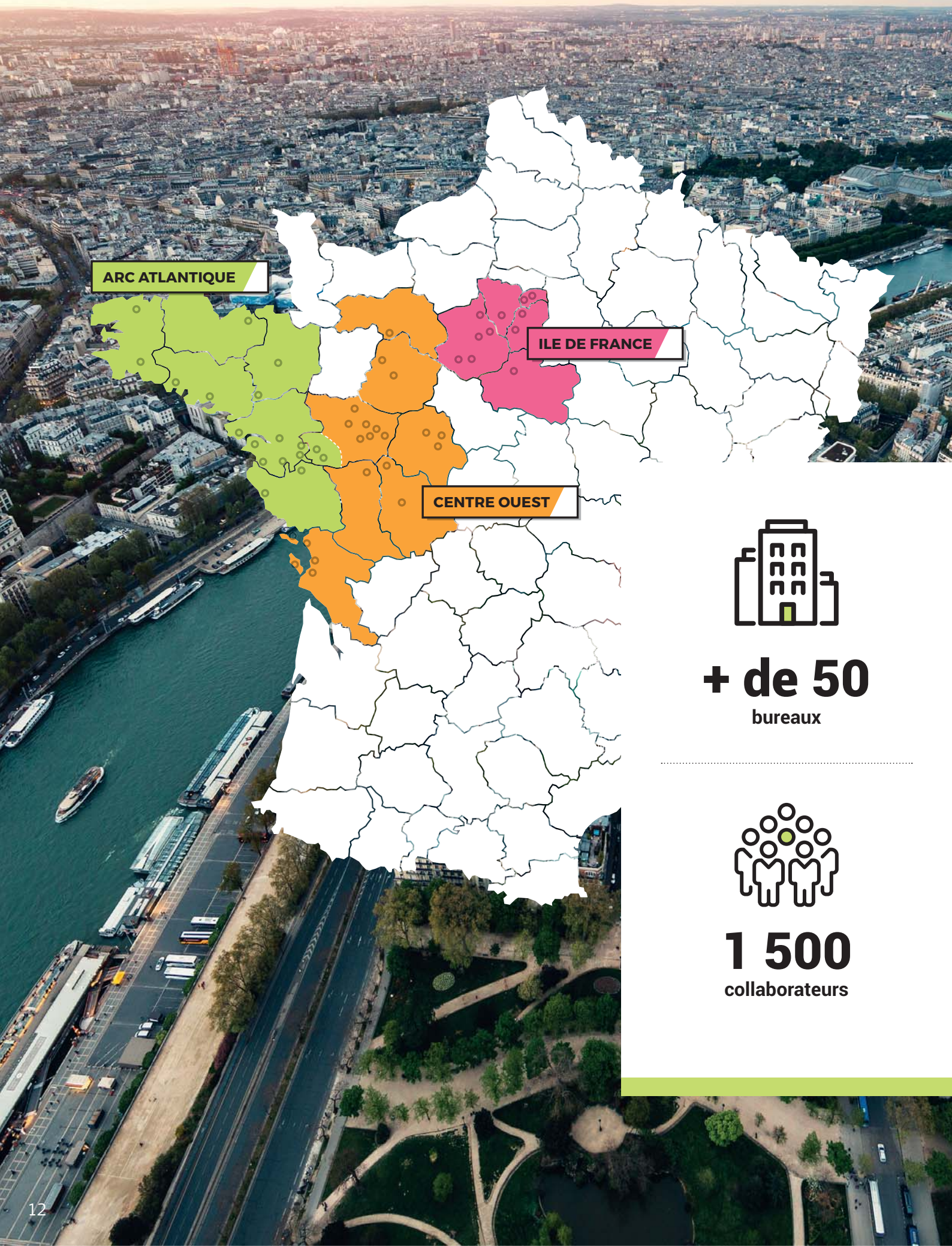
Le modèle associatif

Baker Tilly STREGO a, depuis sa création, développé une organisation souple basée sur un modèle associatif ouvert et accessible.

Chaque année, de nouveaux associés, hommes et femmes de terrain, sont nommés lors de l'assemblée générale, sur proposition du comité de direction. Baker Tilly STREGO compte 78 associés au 31 décembre 2020.

Le groupe a accueilli cette année 4 nouveaux associés. Ainsi, Florian BONTEMPS, expert-comptable à Angers, Antoine GUIOT et Emmanuel TARIOT, experts-comptables à Nantes, et Julien LE TEXIER, avocat ORATIO Avocats à Paris rejoignent la communauté d'associés Baker Tilly STREGO.





ARC ATLANTIQUE

ILE DE FRANCE

CENTRE OUEST



+ de 50
bureaux



1 500
collaborateurs



Un ancrage territorial au service de nos clients

Baker Tilly STREGO en 2020, c'est une cinquantaine de bureaux de proximité sur le Grand Ouest et à Paris ; un ancrage territorial au service des projets de développement de nos clients, entrepreneurs, créateurs ou chefs d'entreprise. La volonté du groupe : élargir plus encore son périmètre d'intervention, et offrir, notamment grâce à son appartenance au réseau Baker Tilly, des services pluriels et complémentaires, dans le cadre d'un rayonnement international.



Aujourd'hui, nous pouvons être fiers du développement de notre entreprise. La prochaine étape : nous implanter sur de grandes métropoles comme Lyon, Toulouse, Bordeaux, Strasbourg et Lille, et ainsi représenter le réseau Baker Tilly sur l'ensemble du territoire au travers d'une croissance maîtrisée et responsable.



Thierry CROISEY,
Président Baker Tilly STREGO

Croissances externes : à l'Ouest, du nouveau !

Si l'entreprise s'est, depuis longtemps, ouverte à d'autres territoires, nous conservons un fort attachement à notre zone d'implantation originelle.

Nous poursuivons d'ailleurs cette année notre développement dans l'Ouest en intégrant, au sein du groupe, deux nouveaux bureaux bretons.

Baker Tilly STREGO
en Bretagne



+ de 160
collaborateurs



4 000
clients



7
bureaux





Quimperlé

Baker Tilly STREGO poursuit sa stratégie de développement en s'implantant à Quimperlé, à la faveur du rachat du cabinet de commissariat aux comptes PICAVET-LE DAIN. Le bureau est dirigé par Stéphane PIQUÉE, associé, aux côtés de Nathalie LE GALL, experte en audit et commissariat aux comptes, et de Kévin FEREC, responsable de missions.

Morlaix

Cette nouvelle implantation est le fruit du rapprochement avec le cabinet d'expertise comptable TANGUY. Avec ce second nouveau bureau finistérien, Baker Tilly STREGO intensifie sa démarche de proximité sur le bassin économique breton ; un rapprochement fondé sur des valeurs humaines communes et un attachement partagé à la notion de proximité.



Les bureaux de Quimperlé et Morlaix viennent s'inscrire dans la stratégie du groupe de créer une vraie synergie bretonne, notamment sur le volet de l'audit. Par ce biais, Baker Tilly STREGO compte accélérer le déploiement de certaines de ses spécialisations métiers : l'Économie Sociale et Solidaire (ESS) en tête et la RSE (Responsabilité Sociétale des Entreprises), pour accompagner ses clients dans leur performance économique, durable et globale.



Marcel EMERIAU

Responsable Région Arc Atlantique

L'international

En rejoignant le 10^{ème} réseau mondial d'audit et de conseil Baker Tilly en 2017, nous avons opté pour une nouvelle identité, mais surtout pour une synergie d'expertises et de compétences au service de nos clients.

Notre coopération se concrétise également à l'occasion de salons ou d'événements, qui se sont tenus, cette année, pour partie, à distance. Mais qu'importe ! Cet éloignement n'est que temporaire et ne nous empêche pas de servir avec sérieux et efficacité l'ensemble de nos clients.



Chaque membre du réseau Baker Tilly repose sur des valeurs solides et réunit le talent, les personnes et l'expertise nécessaires pour réussir sur leurs marchés intérieurs. A travers le monde et le réseau, nous avons l'opportunité d'unir nos efforts et de créer un avenir plus audacieux.



Ted VERKADE - CEO Baker Tilly International



148
pays



740
bureaux



37 000
collaborateurs



\$4,04 Mds
chiffre d'affaires



Au cœur des événements

Un événement mondial : **BEING - 18 novembre 2020**

Les 37 000 collaborateurs des 740 bureaux du réseau Baker Tilly étaient conviés à se retrouver le 18 novembre dernier à l'occasion d'une journée unique de partages et d'échanges.

Au programme de cet événement en ligne : des récits inspirants animés par des conférenciers du monde entier, sur des sujets communs tels que le bien-être, la résilience, le travail d'équipe, les missions, la durabilité, le leadership, la conduite du changement, la diversité ou encore l'intégration...

La Responsabilité Sociétale des Entreprises exposée par Baker Tilly STREGO

Les équipes Baker Tilly STREGO ont été sollicitées pour intervenir sur le thème de la Responsabilité Sociétale

des Entreprises (RSE). L'occasion pour Enzo BOURHIS, responsable de missions RSE de présenter les raisons, pour les entreprises, d'engager une telle démarche et l'appui que peuvent leur fournir nos équipes en matière de mesure et de réduction de leurs impacts.



International Week 24 Septembre 2020 - NANTES

Pour la 3^{ème} année consécutive, les experts Baker Tilly STREGO et ORATIO Avocats étaient présents à l'International Week afin d'accompagner les porteurs de projets, startupper et entrepreneurs souhaitant se développer à l'international ; une occasion de partager et d'échanger autour de témoignages d'entreprise, au cours de tables rondes et rendez-vous de networking.

Des compétences multiples

Afin d'apporter un conseil pluriel, adapté à l'ensemble des besoins de nos clients, nous avons structuré l'élargissement de nos activités via un réseau d'entreprises aux compétences pluridisciplinaires et complémentaires, spécialistes de leur domaine d'activité.

Nous sommes ainsi en mesure de mobiliser les experts les plus adéquats afin d'apporter une réponse complète à l'ensemble des problématiques spécifiques de chaque entrepreneur.



ORATIO
A V O C A T S

Société d'avocats
pluridisciplinaire



Protection du dirigeant,
gestion RH



AGILIGO
SÉCURITÉ / MOBILITÉ / PARTAGE

Solutions
informatiques



CAPITAL
COMPÉTENCES

Conseil en formation
et intégration du salarié



interface
transmission
smart business maker

itransaction
ASSEMBLEUR DE PROJETS

Cession et acquisition
d'entreprises et fonds de commerce



goodwill
management

Cabinet de conseil en performance
économique responsable



FinanceConseil
LA RÉFÉRENCE DU COURTAGE EN PRÊTS

Courtier en financement
et financement participatif



Abington
ADVISORY

Stratégie - Consulting
Transformation finance
Systèmes d'information



VOTRE SOLUTION
PATRIMONIALE



OPTI FINANCE
GESTION DE PATRIMOINE

Conseil en gestion de patrimoine
et gestion d'actifs



COLBERT ASSURANCES
G R O U P E

Conseil en assurance

Une alliance historique

ORATIO

AVOCATS

Partenaire historique de Baker Tilly STREGO, et ce, depuis plus de 50 ans, ORATIO Avocats a bénéficié cette année d'une forte croissance, notamment en région parisienne.

Avec une équipe qui a presque triplé en 10 ans, ORATIO Avocats est aujourd'hui un cabinet d'affaires de référence sur le Grand Ouest et à Paris.



72
avocats

11
juristes



20
associés



11
bureaux



150
collaborateurs



13,5 M€
chiffre d'affaires



50



ANS
UNE HISTOIRE
EN MOUVEMENT
1970 - 2020

50 ans pour ORATIO Avocats

Le 15 octobre dernier avait une saveur toute particulière pour ORATIO Avocats. L'entreprise fêtait ses 50 ans ! 50 années d'une histoire commune avec Baker Tilly STREGO, de rencontres, de partages, de complémentarité et d'échanges toujours plus enrichissants.

11 implantations, 150 collaborateurs, 83 avocats et juristes, 20 associés, l'ouverture vers de nouveaux marchés comme le droit public, l'immobilier ou l'ESS et un objectif à plus de 15 millions de chiffre d'affaires pour 2021...

les équipes mutualisent d'ailleurs leurs compétences et leurs moyens pour offrir des services personnalisés et adaptés à chaque besoin.

Cette cohésion naturelle se traduit à présent par l'harmonisation de leur identité visuelle. ORATIO Avocats a ainsi déployé une nouvelle charte graphique assortie aux couleurs et à la typographie de Baker Tilly ; une police aérée, des coloris francs et purs, qui amplifient cette synergie.

Une évolution d'identité graphique

ORATIO Avocats et Baker Tilly STREGO partagent, depuis toujours, des valeurs communes et des expertises complémentaires.

Avec la même volonté de satisfaire une clientèle diversifiée et exigeante,



Cette évolution graphique permet d'asseoir davantage notre proximité et de confirmer notre appartenance au réseau Baker Tilly ; un véritable atout pour nos deux sociétés.



Gilles CAMPHORT - Président ORATIO Avocats



Rapprochement Goodwill-management Baker Tilly STREGO

Des objectifs conjoints, des valeurs communes

Cabinet de conseil en performance économique responsable, Goodwill-management n'était pas inconnu de Baker Tilly STREGO. Les deux sociétés collaborent ensemble depuis près de 8 ans afin de proposer à leurs clients des outils innovants qui leur permettent d'identifier, de mesurer et de piloter leur performance globale.

Elles partagent également des objectifs conjoints liés à leur conviction RSE et à des valeurs humaines communes. Fortes de ces constats, les deux entreprises ont décidé de rapprocher leurs activités afin de profiter de la complémentarité de leurs expertises et créer une nouvelle offre.



Nous partageons avec Goodwill-management de fortes convictions internes en termes de RSE. Nous nous félicitons de ce rapprochement stratégique qui va nous permettre de confirmer nos engagements et de renforcer notre expertise pour accompagner nos clients vers toujours plus de RSE



souligne Thierry CROISEY, Président de Baker Tilly STREGO.

Ce rapprochement prend la forme d'une prise de participation à hauteur de 60 % de Baker Tilly STREGO dans le capital de Goodwill-management à fin 2020. Cette participation progressive sera complète sous deux ans.



En tant que cabinet spécialisé en mesure de la performance économique de la RSE, mesures d'impacts sociaux et environnementaux et valorisation du capital immatériel, nous avons trouvé tout naturel de nous rapprocher d'une grande structure d'audit, d'expertise comptable et de conseil fortement engagée pour la promotion de la RSE. Nous nous félicitons chaque jour de la synergie générée.



Alan FUSTEC - Président de Goodwill-management



Interface Transmission : l'activité Corporate Finance poursuit son développement

L'activité Corporate Finance rassemble trois prestations distinctes :

- M&A (Fusion-acquisition et Ingénierie Financière)
- Evaluation d'entreprise
- Transaction Services (Buy-Side & Sell-Side Due Diligence / Independent Business Review)

Vincent VIDOUDEZ a pris la direction d'Interface Transmission - activité M&A de Baker Tilly STREGO - et participe au développement de cette expertise dans le cadre des opérations de taille conséquente, ou en lien avec le réseau international Baker Tilly. Il supervise également la marque Interface Transmission, dans le cadre des opérations Small Cap.



Pourquoi avez-vous rejoint Baker Tilly STREGO ?

« J'ai rejoint Baker Tilly STREGO pour 3 raisons principales. Tout d'abord, pour son image de marque : Baker Tilly STREGO détient une réputation d'excellence dans les services apportés à ses clients. Ensuite, pour son positionnement géographique historique dans l'ouest de la France qui est, selon moi, très différenciant. Et enfin pour son attachement au réseau international Baker Tilly ! Ces 3 éléments réunis sont autant d'avantages sur nos concurrents directs. De plus, j'ai senti une réelle volonté du groupe de bâtir, sur l'ADN déjà existant, une belle histoire

dans la fusion-acquisition. »

Quels sont vos objectifs/vos ambitions au sein du groupe ?

« Mon ambition est simple : bâtir sur l'existant en ayant un positionnement clair. Nous avons un maillage territorial incroyablement dense dans l'ouest de la France, et je me fais fort de le rendre attractif pour les différents acteurs financiers de la place. En bâtissant sur notre histoire, nous avons l'ambition de devenir un acteur incontournable sur le plan local, puis national. Le réseau international est également porteur de nombreuses opportunités pour l'ensemble de nos clients. »



Vincent VIDOUDEZ - Directeur d'Interface Transmission



350
clients



18
consultants RH



1 000
parcours d'intégration

Capital Compétences valide l'accompagnement de son 1 000^e parcours d'intégration



CAPITAL
COMPÉTENCES

Capital Compétences accompagne, depuis près de 3 ans, la mise en œuvre et le financement de parcours d'intégration dédiés aux entreprises en phase de recrutement. Analyse des situations de travail, construction du programme de formation, suivi et évaluation, gestion de

la demande de financement... telles sont les prestations proposées par cette filiale du groupe Baker Tilly STREGO.

L'équipe d'une vingtaine de collaborateurs intervient également dans le cadre de missions de conseil en matière de stratégie et budget formation.



Nous sommes fiers de démarrer l'accompagnement de notre 1 000^e parcours d'intégration. 1 000 parcours conçus sur-mesure, parce que chaque entreprise est unique.



Olivier BLOUDEAU et Stéphane LICOIS - Associés Capital Compétences





2^{ème} partie

Engagé pour conjuguer performance économique, sociale et environnementale

- 01 - Valoriser le capital humain et l'engagement de chacun - [p.28](#)
- 02 - Offrir à tous plus de proximité et d'innovations - [p.44](#)
- 03 - Contribuer à la dynamique du territoire - [p.56](#)
- 04 - Agir pour la préservation de l'environnement - [p.68](#)



Cette année 2020 a marqué une étape importante dans la prise en compte des enjeux sociaux et environnementaux de notre activité. La prise de conscience quant à la nécessité d'une transition sociale et environnementale de nos entreprises s'accélère. Grâce à leur capacité à innover et à proposer des solutions qui répondent aux besoins de la société, les entreprises ont un rôle de premier ordre pour créer une économie plus responsable qui tient compte des ressources humaines et naturelles limitées.

Nous nous inscrivons pleinement dans cette dynamique pour être acteur d'une économie au service de la société. Pour cela, nos efforts se sont portés sur deux volets :

- En interne, dans nos pratiques quotidiennes pour faire évoluer notre façon de fonctionner,
- En externe, auprès de nos clients, pour lesquels nous avons développé une offre dédiée à la RSE venant compléter nos services traditionnels et renforcer notre rôle de conseillers des dirigeants d'entreprise.

En 2020, nous avons souhaité établir une mesure exhaustive de nos différents impacts : mesurer pour mieux piloter et agir plus efficacement pour nos équipes, nos clients, nos territoires d'implantation et pour la préservation de l'environnement.

Un pas de plus est franchi vers notre objectif : transformer notre entreprise et accompagner nos clients vers une performance durable et globale !



Thibaut RIMAUD

Directeur des Ressources Humaines, RSE et Communication interne



221

recrutements en 2020



4

journées d'intégration
en présentiel



61

stagiaires accueillis



53

nouveaux contrats
en alternance



81/100

index égalité
femmes/hommes



25 144

heures de formation



4 350 t

de CO2 émises



soit 2,9 t

par salarié

L'humain au cœur de l'organisation

Un baromètre social

Le facteur humain est au centre des préoccupations du groupe. Un baromètre social a ainsi été réalisé en interne. Il en est ressorti ainsi que 77 % des salariés éprouvent un sentiment de fierté et d'appartenance à l'entreprise ; 80 % considèrent que travailler chez Baker Tilly STREGO est motivant, 81 % viennent travailler chaque jour avec plaisir et autant sont prêts à recommander l'entreprise à leurs proches.

Des chiffres positifs sur lesquels Baker Tilly STREGO n'entend pas se reposer, mais qui au contraire, viendront renforcer sa responsabilité vis-à-vis des collaborateurs pour les mois, et les années à venir.

Un programme d'accompagnement au management

Initié en 2019, le programme de formation des managers s'est poursuivi cette année. Les contraintes sanitaires ont été transformées en opportunités pour accompagner à distance les managers de manière agile et exhaustive. Responsables de bureau, managers Expertise comptable, managers Expertise RH et sociale et managers des fonctions supports sont des personnes clés pour accompagner les équipes dans des périodes bousculées et plus généralement pour accompagner les changements à venir. Il est important de prendre soin d'eux, ainsi, en 2021, les 150 managers du groupe vont poursuivre cet accompagnement.



Un accompagnement spécifique lié à la COVID 19

Si la période de confinement a restreint les rencontres, elle a donné lieu, rapidement, à la mise en œuvre d'actions à destination des collaborateurs, des managers et des clients. L'agilité, l'écoute, le soutien ont été les maîtres-mots de cette période.

Des formations adaptées

Avec le confinement et la mise en place rapide et imposée du télétravail, comment organiser l'activité, maintenir les relations au sein de chaque service, veiller au bien-être de tous ? Les managers ont suivi des formations adaptées, afin de les accompagner dans cette pratique nouvelle du management : les responsabilités managériales, en fonction des postes de chacun ont été détaillées, tout comme les postures nécessaires dans de telles circonstances. Quant à notre marque employeur « osez oser », elle a fait l'objet d'échanges pour que, malgré le confinement, les conditions d'oser puissent être préservées.

Un Copil en veille active

Dès l'annonce du premier confinement, un Copil dédié à la veille, à l'étude et à la communication de l'ensemble des mesures d'accompagnement a été mis en place. Chaque jour, puis chaque semaine, des experts métiers et membres des services supports ont ainsi participé à l'élaboration d'outils à destination des équipes et des clients afin d'accompagner une meilleure compréhension des textes législatifs et la mise en œuvre effective des mesures sur le terrain.

L'écoute et l'accompagnement des équipes

Afin d'accompagner les collaborateurs qui pouvaient connaître des difficultés pendant cette période inédite, une cellule d'écoute prise en charge par la direction des Ressources Humaines a été créée. En complément de ce dispositif, les membres élus du CSE, appartenant notamment à la commission santé, sécurité et conditions de travail ont également apporté une écoute attentive et leur soutien.

Be equal

Initié à l'occasion de la dernière convention Baker Tilly STREGO fin 2018, le comité Be equal rassemble 10 membres, 7 femmes et 3 hommes, au service de la mixité au sein du groupe, « pour une entreprise plus équilibrée, plus ouverte et enrichie de sa diversité ».

La raison d'être de ce comité est d'assurer une proactivité sur les sujets de mixité et d'égalité mais aussi une veille, considérant qu'il s'agit là de véritables enjeux sociaux.

2 enjeux majeurs :

- Favoriser la mixité et l'égalité des chances
- Accompagner l'accès des femmes aux postes clés

Préoccupé par la faible présence de femmes aux postes clés, le comité a lancé cette année un diagnostic, à l'échelle du groupe, pour remédier à cette situation. Appuyés par des consultants spécialisés, des ateliers et des entretiens rassemblant les membres du comité, managers, collaborateurs et associés ont été organisés pour un diagnostic 360°. Les résultats seront dévoilés en 2021.



Elise BOUREILLE - Responsable du bureau de Vannes et membre du comité Be equal





La formation

L'Académie Baker Tilly STREGO

Mise en œuvre en 2017 en partenariat avec l'organisme de formation SOFTEC, l'académie Baker Tilly STREGO permet de former les futurs chargés de mission et managers expertise RH et sociale, au travers d'un parcours sur-mesure, professionnalisant et diplômant.

Cette année, malgré le confinement et les restrictions sanitaires, une nouvelle session a pu voir le jour. 11 académiciens ont ainsi intégré ce parcours, organisé en grande partie à distance. Des journées de regroupements ont toutefois permis aux participants de se retrouver au

cours de l'année, d'échanger de visu avec leurs tuteurs, et d'asseoir une dynamique de groupe, déjà bien établie en dépit de l'éloignement physique. L'occasion leur a dès lors été donnée de visiter des bureaux Baker Tilly STREGO, d'expérimenter des outils métiers et d'engager des projets sur les thématiques de l'année : déclarations sociales, gestion des contrats d'apprentissage...

A l'issue de leur soutenance, 9 participants ont validé leur diplôme, et 7 ont rejoint les équipes Expertise RH et sociale Baker Tilly STREGO.



L'ingénierie pédagogique continue à progresser pas à pas, pour faciliter l'apprentissage et la cohésion des équipes académiques et du terrain. Cette année, nos tuteurs ont aussi été formateurs, animateurs et acteurs dans les journées de regroupement ; ils ont d'ailleurs bénéficié d'un accompagnement pour prendre en charge ce nouveau rôle au sein de l'académie.



Liliane COUTANTIN - Directrice Opérationnelle Expertise RH et Sociale



11

académiciens en 2020



9

diplômés



7

embauches





La formation à distance

En matière de formation, les premières semaines de confinement ont avant tout amené à la vigilance pour donner rapidement suite à l'optimisme. Si l'activité formation ralentissait significativement pour les équipes formation, l'énergie s'est concentrée sur l'avenir. C'était l'occasion de déployer le projet LMS LCMS.

Une nouvelle façon de se former

Acronyme de Learning Content Management System, le LCMS est un outil de création, de gestion, et de diffusion de formations digitales. L'objectif est simple : alors que nous faisons essentiellement des formations en présentiel, il est temps de réinventer nos façons de se former, de compléter les thématiques de notre catalogue et d'intégrer au cœur de nos parcours de formation des contenus digitaux comme nouvelle richesse pédagogique. Par la réactivité et l'implication des équipes, les formations à distance viennent désormais compléter la boîte à outils RH pour l'ensemble des collaborateurs.

D'ailleurs, la crise sanitaire n'a été qu'un révélateur de la nécessité d'outils digitalisés. Il y aura un avant et un après sur un grand nombre de sujets, comme en matière de formation.

Vers un tout digital ?

Nous nous orientons vers du blended learning, un mélange équilibré de formations classiques en présentiel et d'outils e-learning. Bien que la majorité soit persuadée de l'efficacité des formations digitales, il est nécessaire de les utiliser comme un complément et non un substitut à la formation en présentiel qui reste indispensable.



Le e-learning devient un complément, un appui pour certaines thématiques, pour rappeler des essentiels sur des formats courts, ludiques et efficaces. C'est pourquoi, nous ciblons en premier lieu les formations aux soft skills, centrées sur les savoir être comme l'orientation client, l'art du feedback, le leadership, avant de déployer des contenus techniques, visant les hard skills, comme les outils de production. Nous serons bien sûr attentifs à l'accompagnement des collaborateurs apprenant à distance, conscients que l'on modifie les codes de la formation traditionnelle.



Lucas PRAUD - Responsable Développement RH



La marque employeur «osez oser»

Misant sur l'émotionnel et l'authenticité, la marque employeur Baker Tilly STREGO porte un message fort et interpelant.

Avec « osez oser », l'entreprise donne envie, à la fois de la rejoindre et, pour ses collaborateurs, d'oser être acteur de leur développement, au quotidien.

osez oser!



Ils ont osé

Le déploiement de la campagne marque employeur, lancée en 2019, a participé au recrutement de plus de 200 nouveaux collaborateurs en 2020. Car malgré le confinement, les recrutements et les intégrations se sont poursuivis. Parfois, les prises de poste ont été décalées, certaines ont eu lieu à distance. Mais les outils mis à disposition des équipes, les nouvelles formes de management ont participé à une intégration harmonieuse de ces nouveaux arrivants.

Une intégration réussie en plein confinement



Adrien aurait dû rejoindre l'entreprise le 16 mars. Mais la mise en œuvre du confinement a repoussé son arrivée, qui s'est en fait enclenchée le 27 avril, en télétravail.

« Les points d'équipe réguliers via des réunions teams ont facilité mon intégration, et j'ai pu rapidement prendre en charge mes premières missions, même à distance. »

Toutes les pratiques internes comme la mobilité des collaborateurs ou la gestion des déchets font partie des sujets qu'il a ainsi rapidement pris en main.

Avec l'actualité sociale dense, parfois contradictoire, les process ont été mis en place de façon homogène et Sandra estime que cela l'a rendue forte. Les réunions de crise en visio ont permis la concertation autour des décisions à prendre.

« C'est une manière originale de faire connaissance et même une chance de le faire dans ce contexte particulier, sans le formalisme habituel. Travailler de chez moi, dans un environnement serein, m'a permis de prendre de la hauteur et d'être totalement disponible pour les équipes. »

Désormais en présentiel, chacun apprend à mieux se connaître, dans la continuité.



Adrien MARSAULT
Chargé de missions RSE
Baker Tilly STREGO Angers



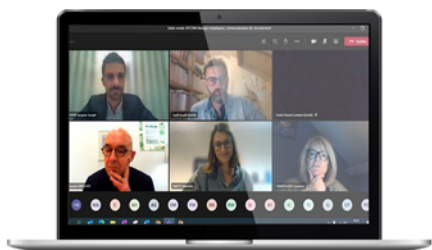
Sandra ZELUS
Manager Expertise RH et sociale
Baker Tilly STREGO Paris



Choose my Job

En écho à la campagne de promotion de la marque employeur, lancée par le biais d'affiches mettant en lumière des collaborateurs, un nouveau projet de communication a été élaboré cette année. Ce sont, une fois de plus, nos collaborateurs (gestionnaire de paie, auditeur, chargée de mission RH, expert-comptable, consultante manager...) qui se sont prêtés au jeu de l'interview vidéo. Tous ont présenté leur métier, ses exigences et ses spécificités, mais également leurs passions et leurs projets... Une autre façon de donner envie de mieux connaître les différents métiers chez Baker Tilly STREGO.

Et ce n'est pas fini ! Des nouveautés s'annoncent pour l'année prochaine ! La marque employeur Baker Tilly STREGO portera certainement de nouveaux visages en 2021.



Événement : Webinar Apcom -17 décembre 2020

Aux côtés de Sébastien BROCHET, Directeur général adjoint de l'agence WAT, qui a accompagné le déploiement de notre marque employeur, Jacques-Joseph BOUYER, chargé de développement RH, et Valentine SMETS, Responsable communication externe et marketing digital ont apporté leur témoignage sur la communication de l'offre employeur. Un retour d'expérience sur les dispositifs de recrutement possibles, les pratiques et actions en interne et à l'externe qui peuvent être mises en place, malgré un contexte économique complexe.



osez oser!



Become

BECOME, ce sont 4 dispositifs, au service des projets et des ambitions des collaborateurs Baker Tilly STREGO :

- **MOVE** : permettre à un salarié d'évoluer dans sa fonction ou de changer de métier au sein de l'entreprise grâce à une période d'immersion de 2 à 5 jours.
- **EXPLORE** : explorer le réseau Baker Tilly International en intégrant jusqu'à 1 an un cabinet membre dans 147 pays.
- **DREAM** : offrir du temps à un collaborateur s'inscrivant dans un engagement social comme un projet humanitaire, local ou encore sportif.
- **CREATE** : accompagner les collaborateurs qui souhaitent reprendre et/ou créer une entreprise.



Move

L'année aura été marquée par la mise en œuvre de 12 immersions Move. Pour certains collaborateurs, il s'agissait de faire l'expérience de nouvelles missions avant de se lancer. Pour d'autres, le dispositif a permis de découvrir les impératifs d'un métier, les outils utilisés, afin de faire le lien entre les activités de chacun et développer ainsi la complémentarité de leurs expertises.

Des démarches qui ont donné lieu à 3 mobilités professionnelles.

Dream

C'est un projet à la fois solidaire, sportif et humanitaire qui a, cette année, été soumis au jury ; un projet que souhaite mener Chantal MOREAU, responsable du bureau de Vallet.

Aux côtés de 3 amies, Chantal s'est inscrite à la Sénagazelle, une course féminine qui, au-delà de son caractère sportif, permet, tout au long de son parcours, d'apporter un appui aux populations, et tout particulièrement aux enfants, à qui sont apportées des fournitures scolaires. Pas de concrétisation possible en 2020 ? Rien de grave pour Chantal ; dès que les conditions sanitaires le permettront, elle reprendra toutes les démarches pour se lancer dans la course.

46 kg de fournitures scolaires sont à collecter par chacune des participantes.

Un appel aux dons a d'ailleurs été lancé en interne pour appuyer ce projet.



Chantal MOREAU - Responsable du bureau de Vallet



Explore

Trois départs pour l'étranger cette année pour s'imprégner d'une nouvelle expérience au sein de bureaux du réseau Baker Tilly.

Tian TIAN a ainsi rejoint pour un an Hong Kong ; Léa GUYON, a quitté, pendant 3 mois, la Touraine pour Washington ; 3 mois également, mais à Saint-Pierre et Miquelon, pour Alizée JURGES.

Nous avons accueilli de janvier à mars 2020 à Paris, Janyce FOLDRIN de Baker Tilly STREGO Australie.

Une seconde immersion pour cette jeune française originaire de Normandie, qui est partie en Australie dans le cadre

d'un visa vacances travail, et qui s'y est installée après avoir décroché un CDI. Déjà accueillie en 2017 au sein du bureau parisien, elle renouvelle cette année pour 3 mois ce partage d'expérience riche et inspirant.



Tian TIAN et l'équipe du bureau Baker Tilly HONG KONG



Léa GUYON



Alizée JURGES



Janyce FOLDRIN



“

Cette année, nous avons, malgré la crise, progressé ; progressé grâce à l'implication et à la mobilisation de l'ensemble des collaborateurs Baker Tilly STREGO, des équipes de production comme des services supports. Tous ont travaillé ensemble pour accompagner nos clients, qui ont reconnu cette mobilisation, cet engagement.

Nous avons également progressé dans l'utilisation de nos outils. Le télétravail s'est mis en place dès la mise en œuvre du confinement. Cette période nous a permis de tirer profit de nouveaux canaux de communication, pour conserver, malgré tout, notre proximité. Ces canaux vont nous permettre d'être à l'avenir, encore plus performants.

Nous avons, par ailleurs, œuvré cette année à un appui plus personnalisé encore des dirigeants que nous conseillons. Avec la sectorisation des métiers, nous pouvons offrir l'expertise d'équipes spécialisées pour accompagner plus rigoureusement encore des projets de création et de développement dans les domaines de la santé, l'ESS, le notariat, la distribution. Et nous comptons poursuivre très rapidement cette démarche auprès d'autres secteurs et métiers.

Cette époque ouvre la voie à un nouvel environnement. Et c'est enthousiasmant de construire le Baker Tilly STREGO de demain, que nous souhaitons toujours plus proche de nos clients.

”



Philippe ORAIN
Directeur Général Métiers

Se spécialiser pour un service sur-mesure



**EXPERTISE COMPTABLE
& GESTION**



**EXPERTISE RH
& SOCIALE**



**CONSEIL
& ADVISORY**



AUDIT



JURIDIQUE

Une offre de services en mouvement

Construite autour de 5 grandes activités (Conseil, Audit, Expertise comptable, Expertise RH et sociale, Juridique), notre offre de services évolue et s'adapte constamment aux besoins de nos clients. Nos missions de conseil s'étoffent, notamment pour accompagner les entreprises dans leur performance durable et globale.

Une offre nouvelle RSE

La RSE en 4 piliers

Notre rapprochement avec Goodwill-management nous a permis de construire une offre de services dédiée à la RSE, prise en charge par une équipe d'une vingtaine de collaborateurs et construite autour de 4 piliers :



1. MESURER

- Mesure d'impacts économiques, sociaux et environnementaux de votre entreprise
- Evaluation des actifs matériels et immatériels dans les transactions d'entreprise



3. AGIR

- RSE
- Low Tech et économie circulaire
- Energie / climat
- Numérique responsable



2. CONCEVOIR

- Définition de stratégies et plans d'actions



4. VÉRIFIER

- Vérification des Déclarations de Performance Extra-Financière (DPEF)



STREGO est accrédité par le COFRAC sous le numéro 3-1215 dont la portée est disponible sur le site www.cofrac.fr



La performance des entreprises n'est plus seulement économique. Il convient de trouver un équilibre pour assurer la pérennité de l'entreprise : créer de la valeur économique, sociale et sociétale dans une moindre destruction de l'environnement.

En tant que conseillers des dirigeants d'entreprise, il nous semble nécessaire d'accompagner nos clients dans la mesure de leurs impacts ainsi que leur réduction. C'est précisément cette recherche d'équilibre que nous souhaitons proposer à nos clients avec une offre intégrant mesure d'impact, conseil et accompagnement sur la mise en œuvre de ces transformations.





Salon PRODURABLE 7 & 8 Septembre 2020 – PARIS

À l'occasion de la 14^e édition du salon PRODURABLE, Baker Tilly STREGO était présent aux côtés de Goodwill-management afin de présenter nos outils permettant aux entreprises d'identifier, de mesurer et de piloter leur performance globale.

Organisé en partenariat avec le Ministère de la Transition Écologique et Solidaire, le salon PRODURABLE collabore avec les principaux réseaux professionnels et médias spécialisés autour des enjeux du Développement Durable, de la Responsabilité Sociétale des Entreprises (RSE) et des Marques (RSM).

Événement - Conférence & Témoignage : Comment intégrer la mesure du capital humain et naturel au service de la soutenabilité des entreprises ?

Au travers du témoignage de Loïc HÉNAFF, président du directoire Groupe HÉNAFF SA, les équipes Baker Tilly STREGO et Goodwill-management ont abordé la nécessité pour les organisations, de piloter non seulement leur performance économique mais également leur performance sociale et environnementale ; une nécessaire évolution pour les entreprises à laquelle nous pouvons à présent apporter des solutions.

PRODURABLE
People • Planet • Purpose



Produrable 2020 a été l'occasion de construire de nouvelles synergies entre Baker Tilly STREGO et Goodwill-management ; des synergies humaines mais aussi opérationnelles grâce à l'organisation d'une conférence conjointe. Celle-ci a permis de mettre en évidence l'offre de services globale que le groupe met à la disposition de ses clients. Lors du salon, nous avons ainsi présenté l'accompagnement pluriel que nous proposons aux entreprises, pour répondre à leurs enjeux économiques, sociaux et environnementaux. Nous avons eu à cœur de démontrer notre engagement pour aider les entreprises à relever les défis de demain.



Arnaud BERGERO - Directeur des opérations Goodwill-management

Des pôles sectorisés au service des métiers

Pour bien conseiller un chef d'entreprise, le responsable d'une association comme le dirigeant d'un grand groupe, il est impératif de bien connaître son métier... Depuis plusieurs années, nous avons, pour ce faire, constitué des pôles, rassemblant des experts et collaborateurs ayant une véritable expertise dans un secteur précis d'activité. Ainsi, nous pouvons mettre à la disposition de nos clients des services adaptés à leur profession, des conseils sur-mesure et proactifs répondant à leurs exigences réglementaires et leurs besoins spécifiques.

En 2020, 4 pôles ont, plus particulièrement, initié de nouveaux projets et actions afin d'accompagner leurs clients dans le maintien de leur activité et leur développement : les pôles ESS, Santé, Distribution et Notariat. Webinar, communication sectorielle et formation ont ainsi été proposés. D'autres pôles seront bientôt déployés pour offrir des conseils et solutions toujours plus efficaces et ajustés.



ESS

1 700 structures accompagnées
100 experts dédiés
15 référents territoriaux
10 spécialités



Santé

+ de 2 000 clients accompagnés
50 experts spécialisés



Distribution

3 000 commerçants
et distributeurs accompagnés
Des spécialistes par enseigne et par région
Des ambassadeurs métier (audit, expertise comptable,
expertise RH et sociale, juridique)



Notariat

+ 130 offices notariaux accompagnés
30 experts et collaborateurs
spécialisés

Une dynamique numérique

Les changements induits par la révolution numérique nous ont, depuis plusieurs années, conduits à adapter nos systèmes et nos outils.

Relation client, organisation interne, outils métiers, l'année 2020 aura été marquée par le déploiement de nouvelles applications au service des équipes et facilitant la communication avec nos clients.



Nous allons poursuivre la mutation digitale, sans subir les évolutions, mais en les anticipant. Nous avons de l'avance, et nous comptons bien la garder.



Philippe ORAIN - Directeur Général Métiers

Des comptes annuels accessibles en version digitalisée

Afin de faciliter et fiabiliser l'accès de nos clients à leurs comptes annuels, bilan, compte de résultat et annexe sont à présent mis à leur disposition au sein d'un coffre-fort numérique, et bénéficient d'une signature électronique. Ce mécanisme, qui permet d'authentifier l'auteur, d'assurer l'intégrité des documents et de leur donner une valeur probante, répond bien sûr à des enjeux sécuritaires. Cette démarche poursuit également des objectifs écologiques et déontologiques

Phoenix, vers un outil unique de paie

Portée par le projet Phoenix, le déploiement de notre nouveau logiciel de paie Silaexpert, débuté en octobre, répondait à plusieurs objectifs : adopter pour l'ensemble du groupe la référence du marché en matière de traitement de la paie, disposer d'un outil évolutif et réactif, fiable, performant et compatible avec des solutions de SIRH. Une vingtaine de collaborateurs a été sollicitée pour prendre en charge l'intégration des données. La transition sera finalisée au 1^{er} trimestre 2021.

L'offre de services en 1 clic

Avec le développement de notre offre de services, nous nous devons de proposer à nos équipes un outil facilitant la lisibilité et la mise à disposition des supports de communication présentant l'ensemble de nos prestations. Izy, c'est le nom de cette application ; une solution au service de nos collaborateurs, pour une relation client plus fluide et efficace.



Expertise RH & Sociale : la dématérialisation des bulletins de paie renforcée



Keensight, Keensight Capital et Keensight Advisory, sociétés de conseil en investissements de 27 salariés

J'attendais de mon expert un moyen de simplifier et sécuriser la remise des bulletins de paie. Par exemple, lorsque je photocopiais un bulletin de paie, je devais m'assurer qu'aucun collaborateur n'accède au photocopieur. Souvent, les salariés me demandaient une nouvelle édition ; je perdais du temps et cette pratique récurrente m'agaçait. Alors la proposition de la dématérialisation, pour moi, c'est un grand oui. Pour mon plus grand plaisir, 100 % des salariés ont accepté cette offre. C'est une population ouverte aux nouvelles technologies, et cette proposition répondait à un besoin fort. La mise en place s'est vraiment bien passée, la formation faite par le gestionnaire de paie Baker Tilly STREGO était claire. J'avais une seule crainte : qu'un bulletin de paie soit déposé dans un mauvais coffre de salarié, mais voici presque un an que nous avons ce service et nous n'avons eu aucun souci.



Adrien VAN EYNDE

Directeur financier de Keensight, Keensight Capital et Keensight Advisory



500 000

bulletins de paie réalisés
en 2020



180

gestionnaires de paie



Audit : une adaptation française d'un logiciel utilisé par le réseau Baker Tilly International

Le séminaire Audit de septembre a accompagné le lancement de Global Focus France ; une adaptation aux normes françaises du logiciel Caseware utilisé à l'international par Baker Tilly. Un pôle de compétences a également vu le jour pour accompagner le déploiement de l'outil et son développement, avec une nouvelle organisation au niveau méthodologique, développement, infrastructure IT, formation et communication.

Global Focus, une opportunité pour nos collaborateurs et nos clients pour :

- Harmoniser nos méthodes de travail
- Permettre aux auditeurs d'être plus performants
- Offrir une expérience utilisateur agréable pour améliorer l'efficacité au travail
- Participer à l'amélioration continue de notre marque employeur

- Offrir aux équipes un référentiel méthodologique s'appuyant sur des standards et pratiques internationaux



Global Focus France nous permet de mettre en avant une approche à forte valeur ajoutée tout en ayant un outil de recommandations pour faire face aux risques identifiés lors de nos travaux.

Par ailleurs le déploiement d'un requêteur doté de l'intelligence artificielle à la rentrée prochaine nous permettra d'être innovants et de mettre encore plus en avant l'analyse de la donnée dans nos audits.



Stéphane PIQUÉE - Expert-comptable - Commissaire aux comptes au bureau de Lorient



Qualité et satisfaction au cœur de notre stratégie

Contrôle qualité

Baker Tilly STREGO est sensible à un niveau d'exigence qualitatif croissant, pour l'ensemble de ses activités, conformément aux attentes de notre réseau et de nos instances. Toutes nos équipes sont ainsi soucieuses de la bonne application de nos normes d'exercice professionnel en audit, en expertise comptable, ainsi qu'en expertise RH, sociale et conseil. Dans chacun de nos sites, un référent amélioration continue et qualité relaye et diffuse de façon harmonisée, au quotidien les bonnes méthodes et pratiques, dans l'objectif d'une qualité optimale de nos travaux au service de nos clients. Conformément aux engagements inscrits dans notre manuel qualité, et dans le respect de nos obligations légales et réglementaires, un contrôle qualité interne annuel a été institué.

Celui-ci est mis en œuvre par une équipe de 40 contrôleurs, avec un accent porté notamment sur :

- des thématiques d'actualité, comme par exemple les dispositifs de lutte anti-blanchiment,
- la pertinence de l'organisation et de la planification de nos missions,

- la mesure de notre maîtrise des risques. Tous nos sites font l'objet d'une évaluation, selon un calendrier pluriannuel.

Par ailleurs, Baker Tilly STREGO a intégré ATH (Association Technique d'Harmonisation) qui réalise également un contrôle qualité externe annuel, auprès de ses membres.

Les résultats de ces deux niveaux de contrôle qualité ont permis, à la fois :

- de calibrer et d'affiner notre degré d'exigence relatif à nos process actuels, et ainsi définir un plan d'actions correctives, tant pour l'audit que pour l'expertise,
- d'évaluer et cibler les pistes d'amélioration, pour chaque site contrôlé,
- de renforcer le niveau qualitatif de nos pratiques professionnelles.

Ce contrôle qualité annuel s'inscrit donc dans un processus d'amélioration continue, individuelle et collective, dans l'objectif d'accroître la satisfaction de nos clients.

Success Stories

Levée de fonds de 2,5 M€ pour Avoloi

Aux côtés des équipes ORATIO Avocats et Interface Transmission, nous avons accompagné le projet de levée de fonds de cette entreprise spécialisée dans la mise en relation avec des avocats.



Accompagnement durable et structuré au service du groupe Arianespace

Arianespace s'appuie sur les expertises de Baker Tilly STREGO depuis une dizaine d'années. Outre des missions récurrentes centrées sur l'établissement des comptes consolidés en normes françaises, le groupe a sollicité Baker Tilly STREGO pour l'accompagner lors de la mise en place de l'IFRS 9. Depuis 2019, Baker Tilly STREGO et Abington Advisory assurent de concert la production des reportings mensuels et trimestriels IFRS du groupe.



Levée de fonds de 2 M€ pour Mr Suricate

Deuxième levée de fonds et nouveau succès pour cette startup nantaise accompagnée par les équipes ORATIO Avocats et Baker Tilly STREGO. Spécialisé dans la détection de bugs sur les sites d'e-commerce, Mr Suricate a levé cette année 2 millions d'euros, qui lui permettront de développer son pôle commercial et de recruter plus de 60 collaborateurs. La startup nantaise avait déjà levé un demi-million d'euros en février 2019.



Appui aux projets locaux

En apportant un soutien financier, humain ou matériel à des associations, des institutions, des réseaux professionnels, Baker Tilly STREGO se mobilise sur son territoire et inscrit dans ces actions un véritable engagement social et sociétal.



56

projets Fondation
depuis sa création



35

Ambassadeurs RSE





Baker Tilly STREGO, Grand mécène de la Chaire UCO RH Humanis

La Chaire UCO RH Humanis est un centre d'expertise orienté sur les ressources humaines et la gestion responsable des personnes en milieu de travail.

Portée par l'Institut des Sciences du Travail de l'Université Catholique de l'Ouest, en lien avec des entreprises partenaires, cette Chaire soutient la réalisation et la publication de recherches appliquées sur le thème des pratiques RH innovantes et responsables, encourage la diffusion des savoirs et le développement de compétences RH auprès des étudiants de l'UCO.

A l'occasion d'un workshop, Lucas PRAUD, Responsable Développement RH, est intervenu cette année auprès d'un groupe d'étudiants de master 2 RH. Au programme de cette rencontre : le télétravail, le recrutement et la fidélisation des talents ; des sujets pour lesquels ils devront, en équipe, poursuivre leurs travaux et les présenter en janvier prochain devant un jury constitué de professionnels du domaine RH.



Une présence forte au sein des réseaux professionnels

Notre maillage territorial fait de notre entreprise un acteur de proximité, au plus près des enjeux locaux. La présence active de nos équipes dans différents réseaux professionnels, tels que l'association DRO (Dirigeants Responsables de l'Ouest), Ruptur, le réseau Entreprendre, ADN Ouest, Mécène et Loire ou La Choletière nous permet d'œuvrer, au quotidien, au rayonnement économique de notre territoire.

Actualité 2020 : Nantes Atlantique Business Club

En 2020, Baker Tilly STREGO a rejoint le Nantes Atlantique Business Club. Acteur de l'économie locale, le NABC est un réseau de dirigeants et de décideurs rassemblés autour d'une même volonté : le développement du business. Entrepreneurs, dirigeants d'entreprises de tous secteurs, décideurs influents et intervenants invités se retrouvent chaque mois lors d'un déjeuner conférence. L'objectif ? Trouver des synergies, développer et partager les savoir-faire locaux, nouer des contacts et envisager de nouvelles collaborations...





Un soutien pérennisé cette année

Depuis 2017, Baker Tilly STREGO apporte un soutien financier à l'association Toit à Moi. Cet engagement se pérennise de nouveau cette année ; un engagement au service de la solidarité, du lien social et du vivre ensemble.

L'association Toit à Moi s'est fixée pour mission d'aider des personnes sans-abri à changer de vie : d'abord en les logeant dans de vrais appartements, puis en les accompagnant de manière efficace et soutenue pour les aider à résoudre leurs problématiques, et surtout en créant du lien social en partageant des activités simples pour sortir de l'exclusion.

L'association acquiert ainsi des logements ; ceux-ci sont diffusés dans la ville afin de favoriser la mixité sociale ; le lien social, essentiel à la réinsertion, est assuré par des professionnels et des bénévoles...

Aujourd'hui, Toit à Moi, c'est 78 personnes accompagnées, **33 appartements à**

Nantes, Angers, Toulouse, Bordeaux, Lille..., près de 1 800 parrains et marraines (donateurs), 89 bénévoles et des entreprises mécènes.



Engagement des collaborateurs

La Fondation STREGO-ORATIO s'engage aux côtés des associations en faveur des enfants et des jeunes les plus fragiles, issus de milieux sociaux défavorisés, dans le domaine scolaire, éducatif, social, culturel et sportif.

Depuis sa création en 2013, la Fondation a soutenu 56 projets, pour un montant total de subvention de 200 000 €. 13 bénévoles, collaborateurs Baker Tilly STREGO et ORATIO Avocats sont actuellement engagés dans la fondation.



56

projets soutenus



13

bénévoles collaborateurs



200 000 €

de subvention depuis
sa création



Fondation
STREGO • ORATIO

pour la jeunesse



De nouveaux projets solidaires soutenus par la Fondation STREGO-ORATIO

Association Coolisses La Rochelle (17)

L'association Coolisses, implantée en Charente-Maritime, a pour objet d'accompagner les projets audiovisuels, professionnels et amateurs, par différentes actions. La Fondation a soutenu cette année la création d'un film réalisé dans le cadre d'un atelier « apprendre à faire un film » auquel de jeunes rochelais ont participé. Le groupe a produit un court-métrage, en découvrant toutes les étapes que nécessite la conception d'un film. Tout en appréhendant les métiers de l'audiovisuel, ils prennent confiance en eux et peuvent être aidés dans leur choix d'orientation futur.

Un accompagnement sur deux ans a été validé.

des situations post-crisis et post-conflits, ainsi que dans des contextes de rupture, et d'exclusion. Le projet soutenu consistait à faire travailler des jeunes allophones, nouvellement arrivés sur le territoire national, âgés de 11 à 18 ans, à partir de leur(s) culture(s) d'origine, dans un climat d'échanges, de respect de l'autre et des différences. Les jeunes devaient faire des recherches sur leur culture d'origine (informations, documents, iconographies, questionnements à leurs proches, etc.), et présenter leurs productions à l'oral et à l'écrit. L'ensemble des réalisations a ensuite été intégré dans un outil numérique élaboré par l'association, qui permet de valoriser leur travail et de le diffuser, notamment par l'édition d'un livre souvenir remis aux élèves en fin d'année.

Patrimoine sans Frontières - Paris 12^{eme} (75)

Patrimoine sans frontières est une association culturelle et de solidarité, créée en 1992, qui intervient dans



Apprentis d'Auteuil Angers (49)

Le projet « Réussir Angers », initié par le Fonds de Dotation Esperancia et porté par la Fondation des Apprentis d'Auteuil est destiné aux jeunes sans permis.

Ce programme doit permettre à ces jeunes d'obtenir le permis de conduire, mais pas seulement... Il vise également à réactiver les savoirs de base et faire découvrir le monde de l'entreprise.

La Fondation a apporté son soutien à ce dispositif pendant 3 ans en finançant une bourse et un permis pour un jeune par an.

Entreprendre pour apprendre (EPA) Angers (49)

Entreprendre Pour Apprendre est membre du réseau mondial « Junior Achievement Worldwide » présent dans 120 pays. Ce mouvement est né en 1919 aux Etats-Unis afin de préparer les jeunes au monde professionnel. Son principe : mobiliser des entrepreneurs locaux pour développer des programmes qui forment les jeunes, du primaire aux universités, à l'expérience entrepreneuriale. Ce mouvement a rejoint la France en 1990 au travers d'EPA. Entreprendre pour Apprendre Pays de la Loire est née en juillet 2011.

La Fondation, qui avait appuyé en 2018 la section angevine de l'association, a renouvelé son aide pour la création de 3 mini-entreprises. Les jeunes seront plus particulièrement investis cette année dans la mise en œuvre de

projets éco-responsables. A l'occasion du salon régional rassemblant chaque année jeunes, encadrants, mentors et membres de l'association EPA, La Fondation remettra un « prix Développement Durable » à l'un des projets déployés au cours de l'année.

Fonds de dotation du Centre Hospitalier René-Dubos Cergy-Pontoise (95)

Créé en 2015, le Fonds de dotation du centre hospitalier René-Dubos intervient en soutien des équipes de soins, afin de permettre la réalisation de projets au bénéfice du confort des patients et de leurs familles à tout âge de la vie.

Cette année, la Fondation a soutenu un projet de création de bébés box, facilitant la rencontre entre les parents et le bébé. L'idée émane du service de réanimation néonatale qui accueille chaque année de 350 à 400 bébés : mettre à disposition, dans chaque chambre, une box complète et pratique comprenant du matériel pour aider les parents à rencontrer leur bébé en douceur pendant le séjour à l'hôpital. La box contient, entre autres, une écharpe de portage, un coussin d'allaitement, une cape de bain... Tout le nécessaire pour se familiariser avec l'arrivée d'un bébé prématuré, dans un contexte d'hospitalisation. Cela permet également aux parents, accompagnés par les différents professionnels, de gagner en autonomie dans le service pour un retour à la maison plus serein.



“

En rejoignant la Fondation STREGO-ORATIO, chaque bénévole accompagne le développement de projets associatifs en faveur de la jeunesse et des enfants les plus fragiles. En nous engageant ainsi, nous avons l'occasion de donner de notre temps, de mettre à profit nos compétences - très variées, car nous avons pour beaucoup des métiers différents - pour ces associations, qui ont besoin d'un soutien financier, mais à qui nous pouvons également apporter conseil et appui dans la logistique de leur projet.

Cette mission nous offre l'opportunité de rencontrer des acteurs engagés sur leur territoire, et de mieux connaître leurs missions. Il n'est ainsi pas rare de pouvoir être invités par les associations, de participer à des événements que nous avons permis de concrétiser, de côtoyer les jeunes concernés par le soutien que nous avons apporté.

En étant témoin de leur épanouissement, nous mesurons le sens de nos actions, l'intérêt de notre contribution.

”



Thierry DUMONT

Expert-comptable

Bénévole (Paris) et membre du conseil d'administration de la Fondation STREGO-ORATIO

Un nouveau challenge sportif d'entreprise

Après l'aventure New-York en 2017, c'est vers Berlin que les coureurs Baker Tilly STREGO vont s'envoler en septembre 2021, pour participer au marathon ; 140 coureurs dont 46 étaient présents à l'édition newyorkaise. Malgré les restrictions sanitaires et l'absence de courses officielles pour s'entraîner, les inscrits se sont lancés dans des défis runs tout au long de l'année pour affronter dans les meilleures conditions les 42,195 kilomètres du parcours.

C'est quoi un défi run ?

Il suffit d'aller courir ou marcher, dans la stricte application des règles imposées par le confinement ou le couvre-feu, d'enregistrer les kilomètres parcourus à l'aide d'une application depuis son smartphone puis de compléter un questionnaire permettant d'obtenir son classement.



140
inscrits



42,195 km
de parcours



1
action solidaire

Au-delà du sport, une action du cœur

Les futurs marathonien(ne)s se sont engagés à verser 1 € par kilomètre parcouru lors du marathon et à l'occasion des courses préparatoires. Les sommes sont collectées au profit de l'association Mécénat Chirurgie Cardiaque.

Pour cette édition, les collaborateurs qui le souhaitent ont également la possibilité d'effectuer un don.

L'objectif de l'entreprise est d'atteindre une collecte de 12 000 € correspondant à l'organisation logistique et l'opération d'un enfant ; 25 % de cette somme ont d'ores et déjà été récoltés.

MECENAT
CHIRURGIE
CARDIAQUE 
enfants du monde



BERLIN

MARATHON 2021

An aerial photograph of a wind farm situated in a lush, mountainous landscape. Several white wind turbines are visible, spaced out across the terrain. The background shows rolling hills and valleys covered in dense green vegetation under a cloudy sky. The overall scene conveys a sense of sustainable energy integrated into a natural environment.

Des collaborateurs investis pour la RSE

35 collaborateurs, aux profils variés, se sont portés volontaires cette année pour être ambassadeurs RSE.

En quoi consistent leurs missions ?

- Contribuer à la dynamique et à la mise en œuvre de la RSE au sein des bureaux
- Sensibiliser sur les bonnes pratiques
- Aider à la mise en place d'actions locales
- Partager les bonnes pratiques entre les bureaux
- Renforcer la démarche RSE
- Diffuser une culture de la RSE



En 2020

Les ambassadeurs RSE ont été sensibilisés à la démarche RSE et formés sur le sujet. Leur rôle et les actions à mettre en œuvre ont été précisés. En fin d'année, ils ont notamment œuvré au lancement d'une nouvelle collecte au profit des Restos du Cœur.

Et pour 2021 ?

Pour faire suite au calcul du bilan carbone réalisé en 2020, un plan d'actions pour réduire les émissions de gaz à effet de serre sera lancé. Les Ambassadeurs RSE participeront aux différentes collectes de données. En parallèle de cette action, ils prendront part à la mise en œuvre d'un diagnostic sur les forces et les faiblesses de chacun des bureaux en matière de responsabilité sociétale et environnementale. Ils seront, en outre, amenés à mettre en œuvre des événements visant à promouvoir la RSE, et à sensibiliser les équipes sur ce sujet.



Rejoindre l'équipe des ambassadeurs RSE était pour moi l'opportunité d'être un peu plus acteur des changements qui entourent nos modes de vie ; et de suivre, dans le cadre professionnel, des actions à impact positif (plan de mobilité, collecte au profit des Restos du Cœur, diagnostic RSE du bureau,...).

Ce rôle permet également d'obtenir des clés pour engager des discussions avec nos clients qui s'emparent des problématiques de stratégie RSE. C'est aussi l'occasion d'échanger avec les autres ambassadeurs, de s'informer et de sensibiliser les équipes et notre entourage sur des pratiques plus vertueuses pour l'avenir.



Gatien VINCENDEAU - Ambassadeur RSE au bureau de Nantes

Au cœur des enjeux environnementaux

L'année 2020 aura été l'année de la mesure. Nous avons fait le choix de réaliser un bilan des émissions de Gaz à Effet de Serre (GES) générées par l'ensemble de nos activités, de manière directe ou indirecte (au travers de nos achats).

Ce travail a débuté par une collecte de données conséquentes sur différents volets comme les déplacements, la consommation d'énergie, notre parc immobilier et informatique, nos achats et nos déchets.

Nous avons effectué cette collecte pour chacun de nos 50 bureaux. Cette étape était un prérequis pour mettre en place des actions efficaces de réduction de nos émissions de GES. Nous avons, en outre, listé l'ensemble des actions à mettre en œuvre pour réduire notre impact sur le climat. Chacun de nos bureaux avait des impacts différents, et il convenait d'adapter les actions aux enjeux de chacun.

Le début de l'année 2021 sera consacré à la construction du plan d'actions de chacun de nos bureaux, associé à un objectif de réduction de nos émissions de GES. Nous sommes accompagnés par l'ADEME pour atteindre cet objectif ambitieux et nous inscrire dans la trajectoire de la neutralité carbone.



1 521 630

KWh

consommation d'électricité



6 966 m³

consommation d'eau



3 645 t

équivalent CO2



44 %

des émissions de GES
dues à nos déplacements

Objectif :

Réduire de **10 %**
nos émissions de GES **en 2021**

Bilan carbone : un vaste plan de mesures

Déplacements

Notre plus gros poste d'émission de GES est celui de nos déplacements (44 %). La crise sanitaire actuelle nous a toutefois permis de développer le télétravail et la relation client à distance. Une chose est sûre, ces pratiques s'ancrent définitivement dans nos manières de travailler. Et nous comptons bien faire évoluer les impacts de nos déplacements. Nous œuvrerons dès l'année prochaine, par le biais d'un plan d'actions, à la mise en œuvre de mesures concrètes pour encourager de nouvelles pratiques de mobilité.



Retour de l'enquête
mobilité domicile/travail



15 km

moyenne par personne
par jour



**19 000
km**

par jour



**3 946 000
km**

réalisés soit 99 tours
de la Terre



Consommation énergétique

Des audits énergétiques ont été réalisés sur 8 de nos sites afin d'évaluer leur performance énergétique. Ces audits ont donné lieu à plusieurs recommandations précises portant sur la sensibilisation à l'usage de l'énergie, sur l'isolation ou encore sur l'investissement dans un système de chauffage plus performant. La mise en œuvre de ces recommandations, débutée cette année, se poursuivra en 2021.

Nous nous sommes également lancés dans la recherche d'un fournisseur d'énergie renouvelable et d'un partenaire capable de nous accompagner sur la mesure et le pilotage de nos consommations. C'est ainsi qu'au 1^{er} janvier 2021, nous sommes passés en électricité 100 % issue d'énergies renouvelables pour les sites dont nous sommes propriétaires.

Consommation d'eau

La consommation d'eau de l'entreprise est de 6 966 m³, soit 6 m³ par salarié. De par notre activité, nous n'exerçons pas de pression particulière sur les ressources en eau. Cependant, cela ne nous exclut pas d'agir pour réduire nos consommations.

Rejets de gaz polluants

Nous avons émis, en 2020, 0.3 tonnes d'oxyde d'azote (NOx) et 0.5 tonnes d'oxyde de soufre (SOx). Ces rejets étaient liés essentiellement à nos déplacements. Notre plan d'actions de réduction des émissions de GES contribuera à les restreindre.



Déchets

Le papier, le carton, le plastique et le verre font partie des déchets de bureau que nous produisons. Ils représentent environ 150 tonnes. Parmi ceux-ci, seuls 51 % sont valorisés (source ADEME).

Un état des lieux complet de notre gestion de collecte et de revalorisation de nos déchets a été réalisé cette année dans le but d'harmoniser nos pratiques et de mesurer, de manière plus fiable, notre production de déchets.

Déjà utilisée au sein de certains de nos bureaux pour la collecte du papier, la solution Recygo nous apparaissait pertinente et répondait à nos besoins.

Nous avons donc fait le choix de poursuivre nos démarches avec ce fournisseur. Dès janvier 2021, la collecte sera ainsi étendue, sur ces mêmes sites, aux cartons, bouteilles et canettes, puis déployée sur l'ensemble des bureaux.



Agir avec nos fournisseurs

Les achats constituent aujourd'hui un levier essentiel pour permettre aux activités de fonctionner dans de bonnes conditions. A ce titre, il est maintenant nécessaire de faire évoluer notre politique d'achats, de matières premières, composants et matériel en tout genre, vers plus de durabilité.

Cela implique de satisfaire nos besoins internes tout en tenant compte de nos impacts environnementaux et en bâtissant des relations durables avec nos fournisseurs.



“

Un pas de plus est franchi vers notre objectif : transformer notre entreprise et accompagner nos clients vers une performance globale !



www.bakertillystrego.com

